

Fructosamin VET control kit **EURO**Lyser

For veterinary use only!

For quality control procedures of the quantitative determination with the Fructosamin (gold standard) VET test kit on a solo or CUBE-VET analyser



Eurolyser Diagnostica GmbH
Bindergasse 3
5020 Salzburg/Austria

Tel. +43 (0)662 / 43 21 00
Fax +43 (0)662 / 43 21 00-50
www.eurolyser.com

English

	Order information	Indication	Kit size
	Order number: VT 0110 Order number: VT 0111 Order number: VT 1100	Fructosamin (gold standard) VET test kit Fructosamin (gold standard) VET test kit Fructosamin VET control kit	16 tests/pack 6 tests/pack 1 x 1 ml (decision level)



Test kit preparation: Allow single test at least 10 minutes to warm up to room temperature (20 - 25 °C) by placing the test into the test kit rack. Put test kit package back into refrigerator.

Summary

This Fructosamin VET control kit is intended for use as a test sample of known concentration for the Fructosamin (gold standard) VET test kit. The user can compare observations with expected ranges as a means of assuring consistent performance of the Fructosamin (gold standard) VET assay.

Preparation and Handling

Control material is lyophilized and must be reconstituted before use!

1. Open the vial very carefully, avoiding any loss of the lyophilized material.
2. Add exactly 1ml of distilled/deionized water.
Warning: Inaccurate reconstitution of the control and error in assay technique can cause erroneous results.
3. Close the vial carefully and dissolve the components completely by occasional gently swirling. Avoid the formation of foam.
4. Allow the contents to reconstitute over a period of approx. 30 minutes.
5. Analyse the control in the same way as a patient sample.

Stability and Storage

Unopened vials are stable at 2 - 8 °C until the expiration date stated on the label.

Stability after reconstitution:

Stored at 2 - 8 °C: 2 weeks

Close immediately after use. Upon storage, caps should be screwed tightly.

Waste Management

Please refer to local legal requirements

Warnings and Precautions

This control kit is for veterinary diagnostic use only!

DO NOT INGEST! Exercise the normal precautions required for handling all laboratory reagents.

All human material should be considered potentially infectious. All products derived from human blood are prepared exclusively from the blood of donors tested individually and shown to be free from HBsAg and antibodies to HCV and HIV. The testing methods applied were FDA-approved or cleared in compliance with the European Directive 98/79/EX, Annex II, List A.

However, as no testing method can rule out the potential risk of infection with absolute certainty, the material should be treated just as carefully as a patient specimen. In the event of exposure the directives of the responsible health authorities should be followed.



Set the species to „Control“ and the sample type to „Ctrl.Plasma“ before running the QC material



Compare the results with the values indicated in the lot-specific value table



If the result is not within the acceptable range, repeat measurement. If result is again not within the acceptable range, please contact your distributor



Nur für den Veterinärgebrauch!

Für Verfahren zur Qualitätskontrolle der quantitativen Bestimmung mit dem Fructosamin (gold standard) VET Testkit am solo oder CUBE-VET Analyser



Eurolyser Diagnostica GmbH
Bindergasse 3
5020 Salzburg/Austria

Tel. +43 (0)662 / 43 21 00
Fax +43 (0)662 / 43 21 00-50
www.eurolyser.com

Deutsch

	Bestellinformation	Bezeichnung	Packungsgröße
	Bestellnummer: VT 0110 Bestellnummer: VT 0111 Bestellnummer: VT 1100	Fructosamin (gold standard) VET Testkit Fructosamin (gold standard) VET Testkit Fructosamin VET Control Kit	16 Tests/Packung 6 Tests/Packung 1 x 1 ml (decision level)



Vorbereitung des Testkits: Der Einzeltest muss min. 10 Minuten auf Raumtemperatur (20 - 25 °C) aufgewärmt werden. Geben Sie dazu den Test aus der Packung und setzen Sie ihn in das Testkit-Rack. Geben Sie die Testpackung zurück in den Kühlschrank.

Zusammenfassung

Dieses Fructosamin VET Control Kit ist zur Verwendung als gleichbleibende Testprobe mit bekannter Konzentration vorgesehen. Der Vergleich der im Labor ermittelten Kontrollwerte mit den deklarierten Kontrollbereichen kann zur Überprüfung der analytischen Qualität des Fructosamin (gold standard) VET Testkits verwendet werden.

Vorbereitung und Handhabung

Das Kontrollmaterial ist lyophilisiert und muss zur Verwendung rekonstituiert werden!

1. Das Fläschchen vorsichtig öffnen: Ausschütten des lyophilisierten Materials vermeiden.
2. Exakt 1ml destilliertes/deionisiertes Wasser hinzugeben. Achtung: Ungenaue Rekonstitution der Kontrolle und Fehler in der Handhabung können fehlerhafte Ergebnisse verursachen.
3. Das Fläschchen sorgfältig schließen und die Komponenten durch gelegentliches, saches wirbeln komplett vermischen. Schaumbildung vermeiden!
4. Den Inhalt über die Dauer von ungefähr 30 Minuten rekonstituieren lassen.
5. Die Kontrolle gleich wie eine Patientenprobe abarbeiten / messen.

Stabilität und Lagerung

Ungeöffnete Fläschchen sind bei 2 - 8 °C stabil bis zum am Label angegebenen Haltbarkeitsdatum.

Stabilität nach Rekonstitution:

Bei 2 bis 8 °C: 2 Wochen

Nach Verwendung sofort wiederverschließen. Während der Lagerung sollte die Schutzkappe fest verschlossen sein.

Entsorgung

Bitte beachten Sie immer die lokalen gesetzlichen Vorschriften.

Warnungen und Vorsichtsmaßnahmen

Dieses Control Kit ist nur für den veterinären Einsatz! NICHT VERSCHLÜCKEN! Beachten Sie die üblichen Laborvorschriften beim Umgang mit Reagenzien. Sämtliches Human-Material sollte als potentiell infektiös betrachtet werden. Alle Produkte die aus Human-Blut abgeleitet werden stammen ausschließlich von Spendern die negativ auf HBsAg und Antikörper auf HCV und HIV getestet wurden. Die angewandten Testmethoden sind von der FDA anerkannt bzw. in Konformität mit der Europäischen Direktive 98/79/EX, Annex II, List A. Die Probe sollte dennoch so vorsichtig wie eine Patientenprobe gehandhabt werden, da keine Testmethode eine Infektion mit absoluter Sicherheit ausschließen kann. Im Falle einer Exposition sollten die Anweisungen der jeweils verantwortlichen Gesundheitsbehörde befolgt werden.



Spezies auf „Kontrolle“ und die Art des Probenmaterials auf „Ctrl. Plasma“ stellen, bevor das Kontrollmaterial gemessen wird



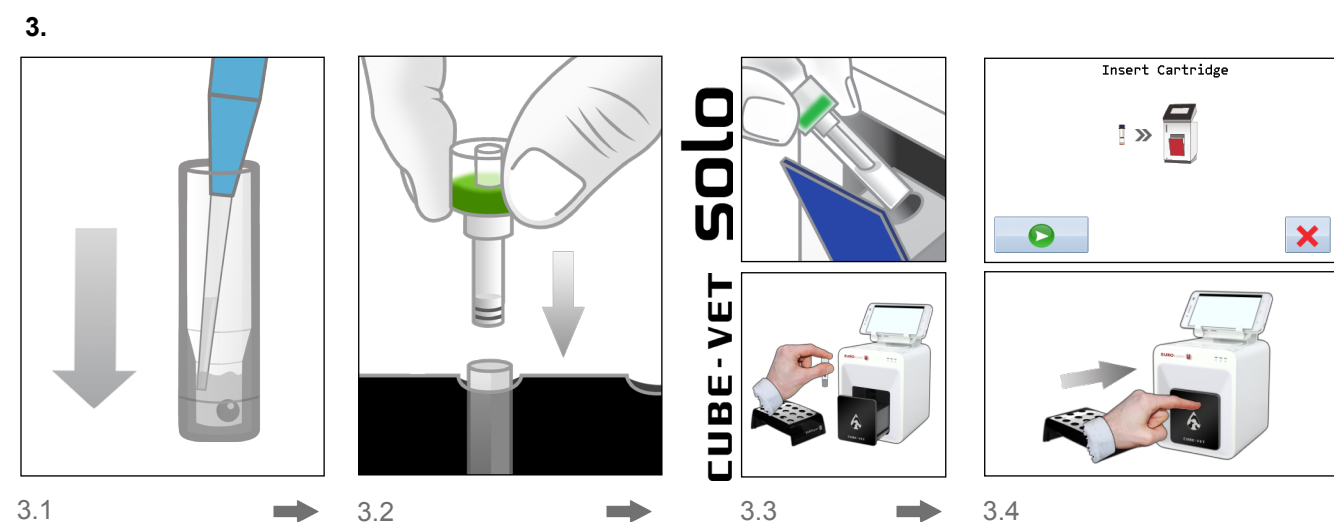
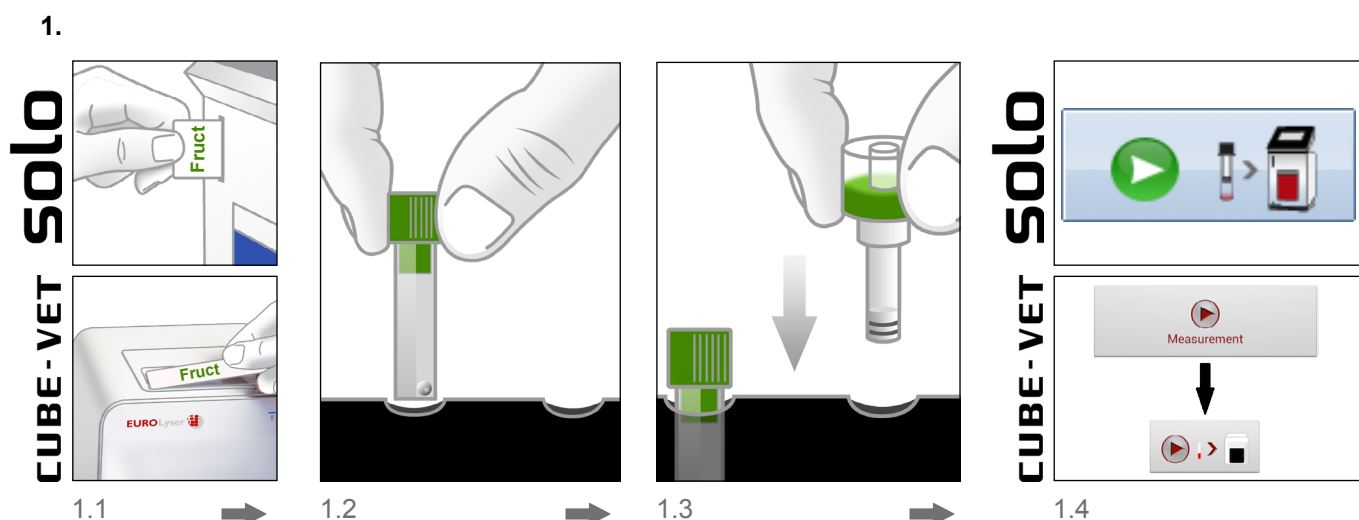
Vergleichen Sie die Ergebnisse der Kontrollmessung mit den auf der lot-spezifischen Tabelle angeführten Grenzwerten



Befindet sich das Ergebnis außerhalb der Zielbereiche, wiederholen Sie die Messung. Ist das Ergebnis dann immer noch außerhalb der Zielbereiche, wenden Sie sich bitte an Ihren Distributor.

Durchführung einer **Fructosamin** VET Kontrollmessung

Processing of a **Fructosamin** VET control measurement



Deutsch

ACHTUNG!

Einzeltest mindestens 10 Minuten vor Gebrauch bei Raumtemperatur (20 - 25 °C) aufwärmen lassen!

1. Testsystem vorbereiten


- 1.1 RFID-Karte platzieren
- 1.2 ERS Küvette in Probenhalter geben
- 1.3 ERS Kappe in Probenhalter geben
- 1.4 „Messung“-Taste drücken, die erforderlichen Daten über den Touchscreen eingeben

2. Vorbereitung der Kontrolle

Für weitere Details beachten Sie bitte das Anwenderhandbuch des Laborphotometers

- 2.1 Als Spezies „Kontrolle“ auswählen
- 2.2 Als Sample Type „Control/Ctrl. Plasma“ auswählen
- 2.3 20 µl Kontrollflüssigkeit aus Kontrollfläschchen mit Pipette aufsaugen

3. Abarbeitung der Kontrolle

- 3.1 20 µl Kontrollflüssigkeit IN DIE FLÜSSIGKEIT in der ERS Küvette abgeben
- 3.2 ERS Kappe fest auf ERS Küvette setzen
- 3.3 ERS Cartridge in Laborphotometer einsetzen.
- 3.4 Automatische Abarbeitung der Kontrolle durch Drücken des  Start Buttons am solo Laborphotometer, bzw. durch Schließen der Türe am CUBE-VET Laborphotometer.

English

ATTENTION!

Allow single test at least 10 minutes to warm up to room temperature (20 - 25 °C) before use!

1. Preparation of test system


- 1.1 Place RFID card
- 1.2 Place ERS cuvette in test kit rack
- 1.3 Place ERS cap in test kit rack
- 1.4 Press „Measurement“ button, enter required information using the touchscreen

2. Control preparation

For further details please see user manual of laboratory photometer

- 2.1 Set species to „Control“
- 2.2 Set sample type to „Control/Ctrl. Plasma“
- 2.3 Aspirate 20 µl control liquid out of control vial using a pipette

3. Control processing

- 3.1 Dispense 20 µl control liquid INTO THE LIQUID in the ERS cuvette
- 3.2 Apply ERS cap firmly onto ERS cuvette
- 3.3 Place ERS cartridge into laboratory photometer
- 3.4 Start automatic control processing by pressing the  start button on the solo laboratory photometer, or by closing the door of the CUBE-VET laboratory photometer.

Wertetabelle für das Fructosamin VET Control Kit Value sheet for the Fructosamin VET control kit

LOT



Kontrollwerte | Control Values

Target	value (min)	value (max)

Technical details subject to change without notice.

Doc-ID: d1fea6df-90b8-4b77-b9ab-539a054b831c ; latest revision: DP 4.0 ; date of print: 2018-06-13